

产品介绍

AIS数据记录仪（ADR）用于连续存储船舶AIS设备输出的数据。存储内容不但包括船舶本身的动态信息，也包括船舶周围其它船舶的AIS信息。存储容量可达32G，可持续保存1年以上的数据。利用配套的AIS数据回放软件，可再现船舶及周围水域船舶动态，进行①船舶航次分析；②碰撞事故分析；③船舶保险理赔；④海事移动监测；⑤燃油使用估计；⑥驾驶员航行行为分析等。

产品外观

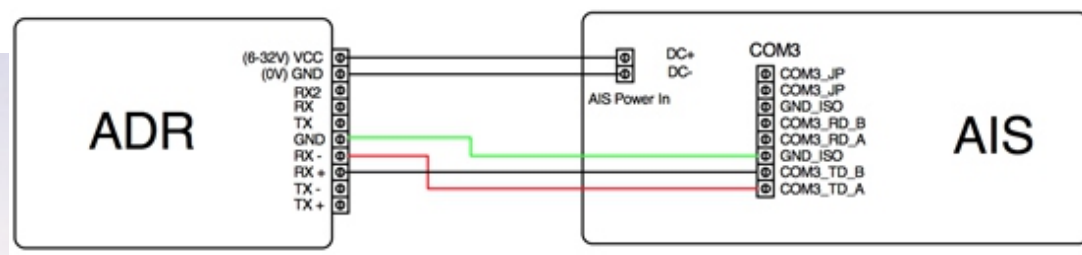


ADR侧面图(102mm × 70mm × 22mm)

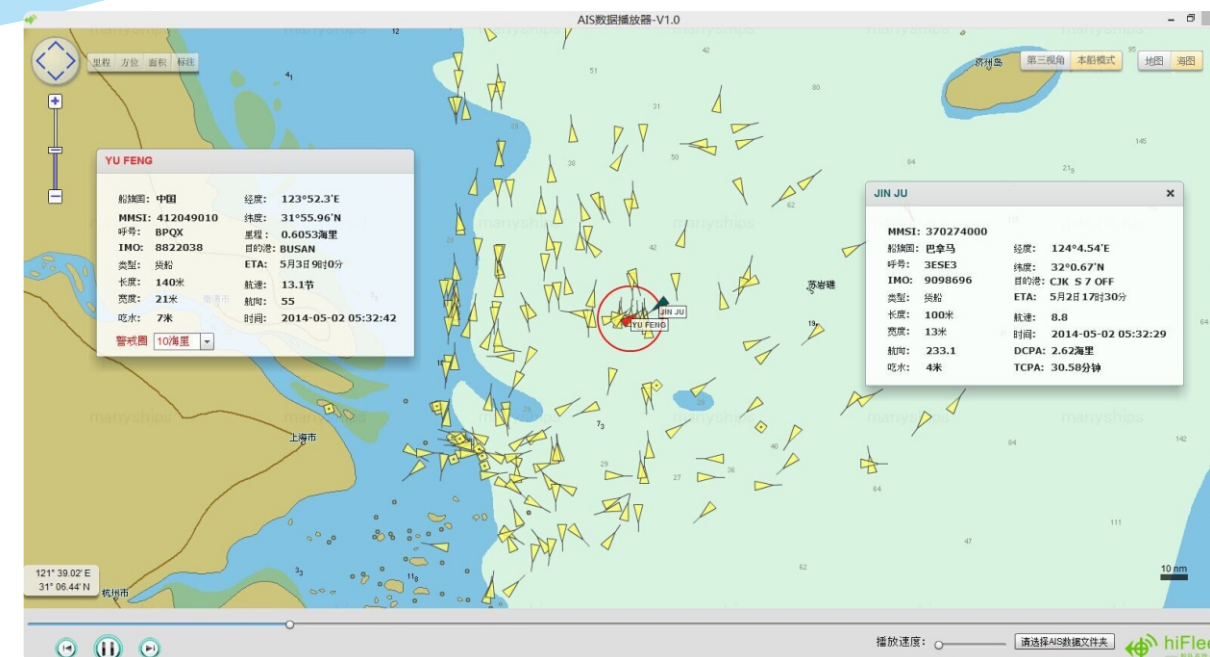
包邮1999元/台

设备安装

AIS数据记录仪接船用AIS内部电源示意图



配套数据回放软件：支持海图和地图显示，快速回放



技术参数

通信端口	Rs485, RS422, RS232
通信参数	波特率 (2400~115200, 可调), 默认: 38400, 8-N-1
电源	DC 12~32V, 防反接
功耗	小于0.5W
存储介质	支持SD卡和SDHC卡, 最大支持32G容量, 支持热插拔
防护要求	TVS 600W, 防雷防浪涌
时钟	内置时钟, 提供串口校时功能
电池	自动充电, 断电时时钟时间不丢失, 内置时钟在不加外电状态下可由内置电池支持稳定工作时间1年以上
工作环境温度	-25℃~65℃, 相对湿度95% (无凝结)
重量	180克
体积	102mm × 70mm × 22mm
定时数据采集	采集存储频率不低于每秒30次。
定时创建文件	时间段可设置。
自动给记录数据添加时间戳	
记录数据	每天1个文件夹, 每小时1个文件。
数据格式	标准AIS报文格式, 每秒一个时间戳。

电话: +86 21 20956899 传真: +86 21 20943169
 邮箱: support@hifleet.com QQ: 2608295515
 地址: 上海市浦东新区临港新城环湖西一路99号12号楼208A



微信: hifleet